



FarmOnline®

Farm Management til fjerkræproduktion



## Global vækst skaber stor efterspørgsel

SKOV er førende på det internationale marked for klimastyring og produktionsovervågning til animalsk produktion og har mere end 40 års erfaring. Vi udvikler og producerer systemer og komponenter til ventilationsanlæg, staldluftrensning og produktionsstyring.

Den globale befolkningstilvækst og den stigende velstand betyder en større efterspørgsel efter kød. Den vigtigste kilde til kød globalt set er fjerkræproduktion, og derfor er det vigtigt at optimere produktionen, samtidig med at dyrenes velfærd sikres. Produktivitet og dyrevelfærd er derfor afgørende i moderne fjerkræproduktion. I takt med at efterspørgslen stiger, bliver producenterne behov for at kunne overvåge og styre produktionen større. SKOV har udviklet managementsystemet FarmOnline®, der bruges i de stadig større bedrifter med fjerkræ. FarmOnline® giver producenten en lang række muligheder for, på trods af en eventuel stor geografisk spredning, at overvåge og styre sine farme. Med FarmOnline får man blandt andet

mulighed for at regulere klimaet i de enkelte stalde, at modtage alarmer og at udveksle strategier mellem de enkelte huse og med konsulenter eller SKOV. Producenten kan med et FarmOnline® system udtrække en lang

række klima- og produktionsdata fra de enkelte staldcomputere og på baggrund af disse data udarbejde dybtgående analyser og produktionsoptimerende indgreb.



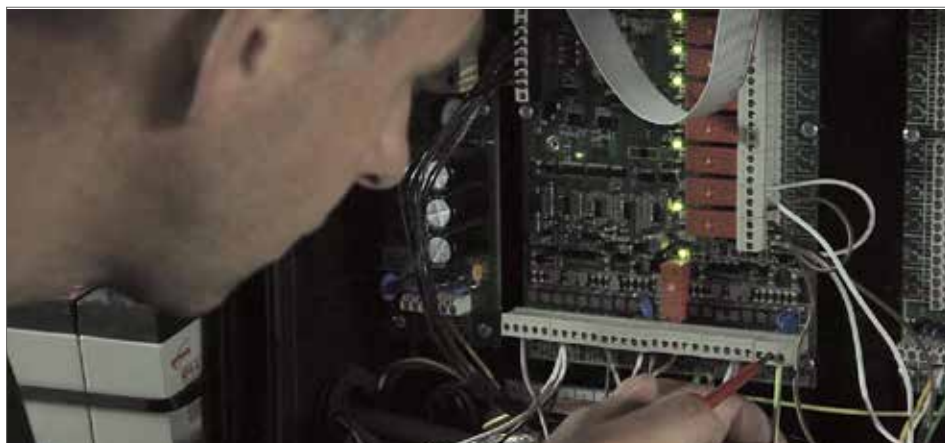


## Data uden forsinkelse

For de stadig større fjerkræproducenter med produktion på lokaliteter spredt over et større geografisk område, er det vigtigt at have et samlet overblik over bedriften. FarmOnline® kan anvendes sammen med staldcomputere på eksisterende netværk, ligesom SKOVs nye generation af staldcomputere har LAN Ethernet indbygget. Dermed er der

ikke behov for opsamling af data mellem staldcomputere og pc, hvilket resulterer i en højere datavaliditet, og at farmmanageren vil få mere tid til at passe dyrene. Det betyder også, at producenten kan reagere på alarmer med det samme ved for eksempel at ændre på opsætningen i staldcomputeren via FarmOnline®. Producenten har mulighed for hurtig

og kvalificeret handling, når der kommer en alarm. Hurtig indgriben kan sikre dyrenes velfærd, og økonomiske tab kan reduceres eller helt undgås. Ejer en producent flere farme, kan data fra disse indsamles på hovedkontoret, hvor producenten kan udarbejde dybtgående analyser, og dermed optimere produktiviteten.



### SKOV leverer hele pakken

Hardware, der skal bruges til at opbygge et netværk i en fjerkræstald, skal være af modstandsdygtige materialer. SKOV har udviklet hardware, der kan klare staldmiljøet. Derfor tilbyder vi også at levere og installere såvel kablet som trådløst netværk, så man undgår funktionssvigt og nedbrud.





Tabeloversigt med status samt væsentlige nøgletal

Where	Status	Day	Birds alive	Temp	Humidity	Ventilation req	FCR	Feed/bird	Water/bird
<b>Farm</b>									
House 1	👍	29	36954	22,1 °C	72,8 %RH	89,2 %	1,55	2589 g	5034 ml
House 2	👍	29	37075	22,3 °C	68,1 %RH	100,5 %	1,68	2643 g	4696 ml
House 3	👍	29	37193	22,1 °C	70,9 %RH	128,6 %	1,57	2553 g	5084 ml
House 4	👍	29	37183	21,4 °C	70,9 %RH	96,2 %	1,63	2583 g	5224 ml
House 5	👍	29	36994	22,3 °C	75,7 %RH	94,1 %	1,63	2790 g	5009 ml
House 6	👍	29	37880	21,3 °C	72,9 %RH	96,6 %	1,67	2937 g	5321 ml

## Brugervenligt og intuitivt

I dag er staldstyringer avancerede, og mulighederne og indstillingerne er mange. Det kan derfor være svært at overskue, om en medarbejder utilsigtet har ændret på indstillingerne for en stald. Med FarmOnline® vises afvigelser fra den planlagte strategi tydeligt, og det gør det nemt for producenten at sikre, at alle huse kører efter den planlagte strategi.

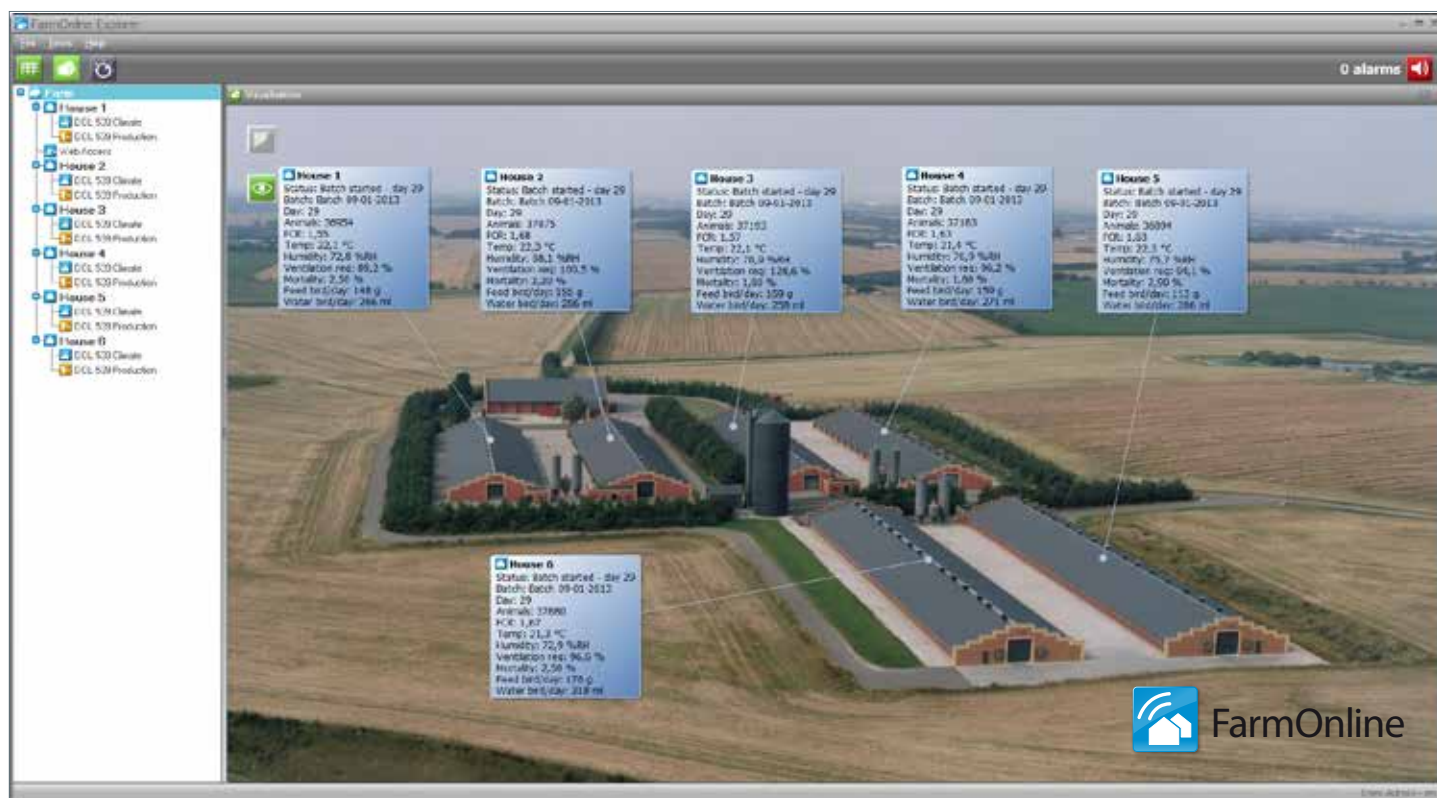
FarmOnline® kan importere producentens egne fotos og tegninger af gård og sektioner, hvilket giver en stor grafisk genkendelighed i programmet. Disse oversigtsbilleder kan tilføjes såkaldte hotspots, der viser nøgleværdier for f.eks. indetemperatur og alarmstatus. Ved at lægge grafik ind for alle niveauer (gård, stald, sektion) kan producenten nemt navigere rundt og skabe sig overblik samt præcist og hurtigt lokalisere afvigelser.

FarmOnline® systemet giver mulighed for at få en tabelvisning af nøgleværdier og alarm- og staldstatus for hele gården og for de enkelte sektioner. Producenten vælger selv, hvilke værdier der skal indgå i oversigten.



### FarmOnline® egenskaber

- Liveovervågning af ubegrænset antal staldcomputere verden over via internettet
- Overskuelig dataoversigt - grafisk eller tabelform
- Detaljeret alarmlog, historik og analyse
- FarmOnline® app til smartphones
- Data fra flere huse kan samles centralt på et hovedkontor, og data kan anvendes til at benchmarke de enkelte farme mod hinanden
- Muligt at ændre indstillingerne i staldcomputeren



FarmOnline® gør i stor udstrækning brug af ikoner og grafiske elementer, således brugerer hurtigt kan danne sig et overblik over det aktuelle skærmbillede og komme frem til de data, der er væsentlige i den pågældende situation.





## Mange features i FarmOnline®

**M**ed et FarmOnline® system kan producenten udvælge specifikke nøgleværdier for temperatur, fugt, ventilation, køling og varme og få dem vist i en overskuelig grafik, hvori der også er direkte mulighed for at ændre indstillinger.

FarmOnlines® omfattende klimahistorik kan indeholde data for op til fem år. En række opsatte søgekriterier gør det muligt at udtrække netop de ønskede data, der vises i kurveform.

### Alarm features øger dyrenes sikkerhed

Hurtig indgriben er altafgørende for dyrenes sikkerhed i tilfælde af driftsproblemer i stalden. Derfor er FarmOnline® også en investering i dyrenes sikkerhed, da producenten får alarmer vist i et pop op-vindue, uanset hvilket program der er aktivt på pc'en.

FarmOnline® viser alarmer som en rød markering. Ved et klik herpå åbner et alarmvindue med detaljer vedrørende alarmen. Brugere med rettigheder hertil kan kvittere for alarmen. Hver alarm kan desuden tilføjes notater om f.eks.

Type	Category	Alarm	Where	When
!	🌾	Not enough feed	Farm - House 5	09-04-2013 15:37:54
!	☁️	Side inlet 1 failure	Farm - House 1	09-04-2013 15:36:45
!	🌡️	High temperature	Farm - House 1	09-04-2013 15:36:38

Alarm Details	
<p><b>Not enough feed</b></p> <p>The feed consumption is 20kg. This is lower than required level. The alarm is only active during a feeding period</p> <p>Category: Production Source: en</p>	<p>Where: Farm - House 5 When: 09-04-2013 15:37:54 Restored: Duration: Code: 031-0115</p>
<p>The alarm has not been acknowledged <span style="float: right;">Acknowledge</span></p>	
User Notes	
Feedback	Corrective action

### Klimaets udvikling i stalden

alarmårsag og fejlfinding. Desuden har driftslederen mulighed for at analysere forekomsten af historiske alarmer, og derved understøtte brugernes erfaringsopsamling. FarmOnline® kan foretage alarmmelding i SMS eller e-mail. Efter

brugerens valg sendes udvalgte alarmer fra specifikke stalde som SMS eller e-mail til udvalgte modtagere.

## Produktionsdata på en overskuelig måde

FarmOnline® præsenterer kyllinge-produktionens mange produktionsdata i en overskuelig grafisk form, der giver brugeren et hurtigt overblik og mulighed for dybtgående analyse.

Visning af både aktuelle og historiske data for dødelighed, vægt og foderop-tag giver mulighed for at følge udviklingen i det enkelte hold og for sammenligninger på tværs af hold.

Ligeledes kan sammenligningen ske i forhold til referencer og tidligere hold. Disse muligheder for sammenligning giver et godt billede af produktiviteten for holdet.

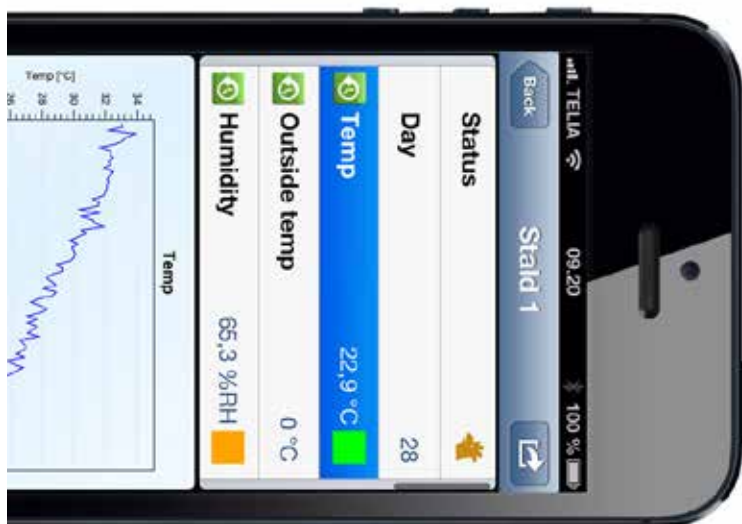
Analyser bygget på historiske data, giver producenten mulighed for at optimere sin produktion yderligere og se, i hvilke huse dyrene performer bedst. Den viden kan producenten bruge i sit FarmOnline® system til at kopiere opsætningen fra den stald, der performer bedst til de øvrige stalde og sites, og derved opnå en sikker og hurtig forbedring af dyrenes performance.



De centrale værdier som foderomsætning (FCR) og effektivitetsfaktor (PEF) vises i et centralt billede med farveangivelse på status. Hele skærbilledet er dynamisk, og det tilpasses løbende til produktionen.

## Hold øje med stalden fra smartphonen

En internetadgang er alt, hvad der kræves, for at man med SKOVs FarmOnline® app til smartphones kan få adgang til alle sine staldcomputere – ligegyldigt hvor i verden de er placeret. Producenten har således mulighed for at se produktions- og klimadata og alarmer og dermed minimere risikoen for tab i tilfælde af systemnedbrud. SKOVs mobilapp kan downloades til Android, iPhone og Windows Phone.



SKOV A/S  
Hedelund 4 • DK-7870 Roslev  
T: (+45) 7217 5555

SKOV Asia Ltd.  
PB Tower • TH-10110 Bangkok  
T: (+66) 2 382 3031-2

[www.skov.com](http://www.skov.com)

Forhandler



*Climate for Growth*